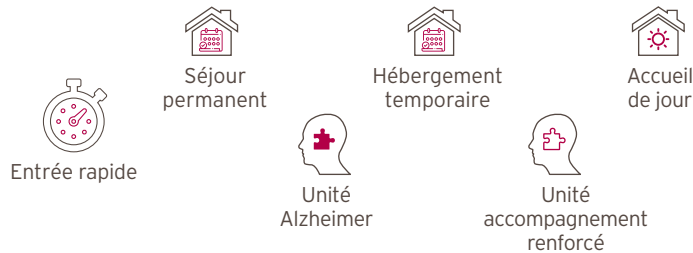




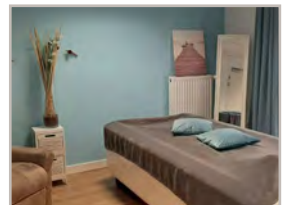
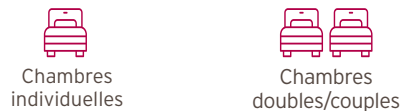
NOS ATOUTS +

- Facilement accessible par les transports en commun et en véhicule
- Magnifique parc classé de 9 000 m²
- Résidence entièrement climatisée
- Prestations hôtelières de standing
- Unités Alzheimer et d'accompagnement renforcé
- Solutions d'accueil diversifiées et s'adaptant à l'évolution de vos besoins

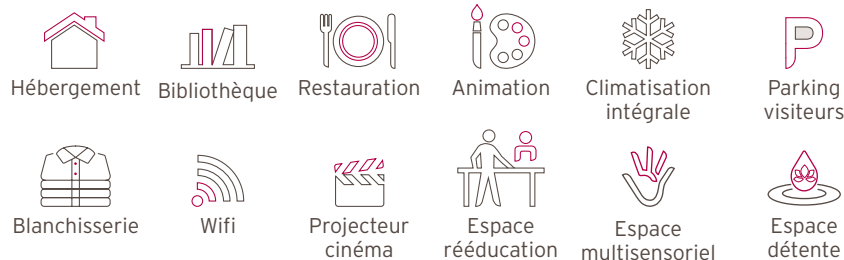
NOS FORMULES D'ACCUEIL ET D'ACCOMPAGNEMENT



NOS OFFRES D'HÉBERGEMENT



NOS SERVICES INCLUS



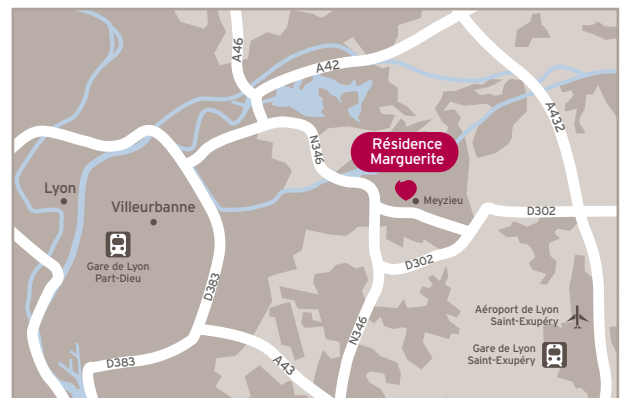
NOS SERVICES À LA CARTE



*Toute l'équipe est à votre disposition pour vous présenter la résidence.
N'hésitez pas à nous contacter.*

PRENEZ RENDEZ-VOUS AU 01 60 63 53 20 ET VENEZ NOUS RENCONTRER

- **En voiture** - Parking visiteurs
À 30 minutes du centre-ville de Lyon
Facilement accessible depuis la Rocade Est, sortie "Meyzieu" à 1 km de la résidence
- **En tramway**
Ligne T3, arrêt "Gare Meyzieu" à 100 m
- **En bus**
Lignes 67, 85 et 95, arrêt "Meyzieu gare"
- **En train**
Gare de la Part-Dieu à 20 mn par le tramway T3



Résidence Marguerite

34 rue Henri Lebrun - 69330 Meyzieu

Tél.: 04 78 31 09 09 - Fax: 04 78 31 01 23

marguerite-meyzieu@domusvi.com - www.margueritemeyzieu.com



DÉCOUVREZ

La Résidence Marguerite est installée à Meyzieu, à 20 km du centre-ville de Lyon, dans un grand bâtiment lumineux.

Son parc de 9 000 m² classé et ombragé lui offre un environnement calme et verdoyant.

La résidence est facilement accessible par les transports en commun ainsi que par le réseau routier et elle dispose d'un parking visiteurs.



INSTALLEZ-VOUS

Votre résidence propose des espaces de vie et de détente alliant convivialité et sécurité.

- Grand parc classé très calme, agrémenté de magnifiques cèdres et aménagé de chemins de promenade, d'espaces de repos et de terrasses ombragées
- Espaces intérieurs spacieux et lumineux, décoration chaleureuse et soignée
- Salons animations et salons de détente répartis dans la résidence, salon de coiffure et d'esthétique



LAISSEZ-NOUS PRENDRE SOIN DE VOUS

Notre équipe soignante vous accompagne tout au long de votre séjour.

Votre projet de soin personnalisé sera établi avec attention et réévalué aussi souvent que nécessaire.

Par ailleurs, la résidence propose :

- Espace rééducation avec vélo connecté, espace multisensoriel, espace détente avec lit de flottaison hydromassant
- Ateliers à visée thérapeutique, par exemple : gymnastique douce, mémoire, équilibre, médiation animale...



ANIMEZ VOTRE QUOTIDIEN

Un programme varié selon vos envies. Quelques exemples :

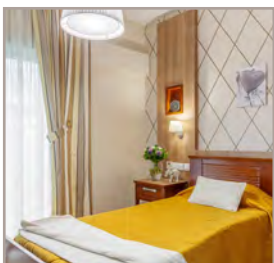
- Animations originales : table magique interactive Tovertafel®, café-presse, relaxation, créations manuelles, danse, poterie...
- Activités divertissantes : chant, scrabble, lecture, aquarelle, club de marche...
- Activités intergénérationnelles avec les enfants des écoles du quartier
- Sorties : marché, cinéma, musée, parc, restaurant...
- Minibus pour faciliter les sorties



GOÛTEZ AUX PLAISIRS DE LA TABLE

Nous vous proposons des repas variés et savoureux cuisinés sur place selon des menus élaborés par une diététicienne.

- Petit-déjeuner servi en chambre
- Déjeuner et dîner servis en salle de restaurant
- Restaurant doté de grandes baies vitrées et donnant sur le parc et la terrasse



PERSONNALISEZ VOTRE UNIVERS

Pour vous sentir bien dans votre chambre, vous pouvez y recréer votre environnement personnel en y apportant des objets de décoration. Les chambres sont équipées de :

- Télévision, climatisation
- Salle d'eau privative avec douche à l'italienne
- Lit médicalisé, mobilier adapté et système d'appel
- Certaines chambres sont agrémentée d'un balcon



GARDEZ LE CONTACT

Parce qu'il est essentiel que vous conserviez un lien régulier avec votre famille et vos proches, nous mettons tout en œuvre pour favoriser vos échanges avec eux.

- Espace privatisable pour un déjeuner
- Invitation des familles aux événements festifs
- Appels vidéo
- Échanges de messages, photos et vidéos avec notre application FamilyVi

Toute l'équipe est à votre disposition pour vous présenter la résidence. N'hésitez pas à nous contacter.